

# ZOOM SUR LES CENTRES SOCIAUX DU VAL-D'OISE

ENQUÊTE 2015

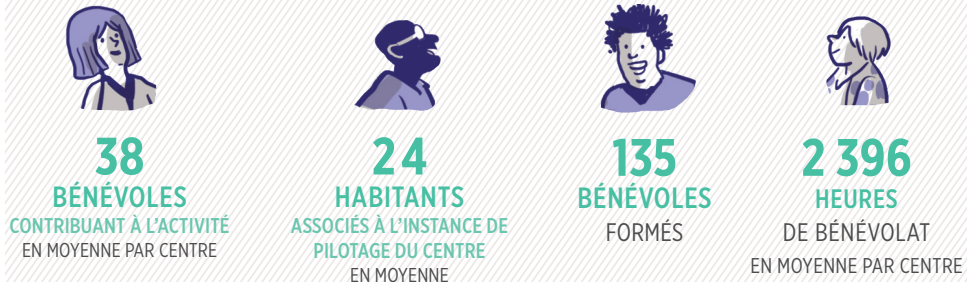
## TERRITOIRES

**100%**  
URBAIN  
**82%** EN POLITIQUE DE LA VILLE

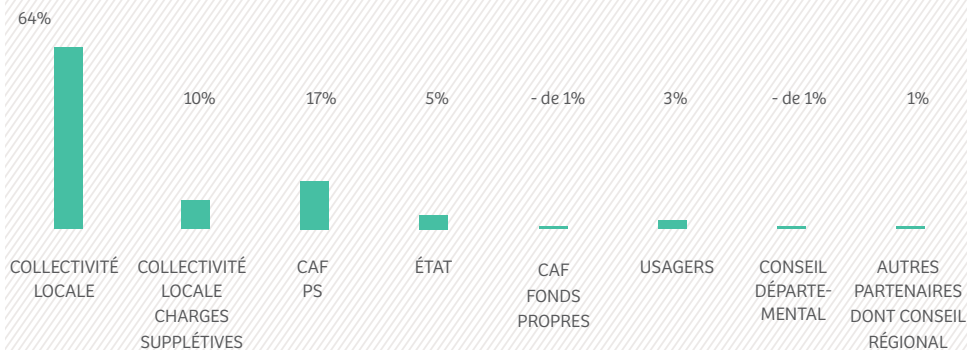
## PARTENARIATS

**925** ASSOCIATIONS ACCUEILLIES  
**61%** DES CENTRES SOCIAUX TRAVAILLENT AVEC DES INSTANCES DE DÉMOCRATIE PARTICIPATIVE

## BÉNÉVOLAT

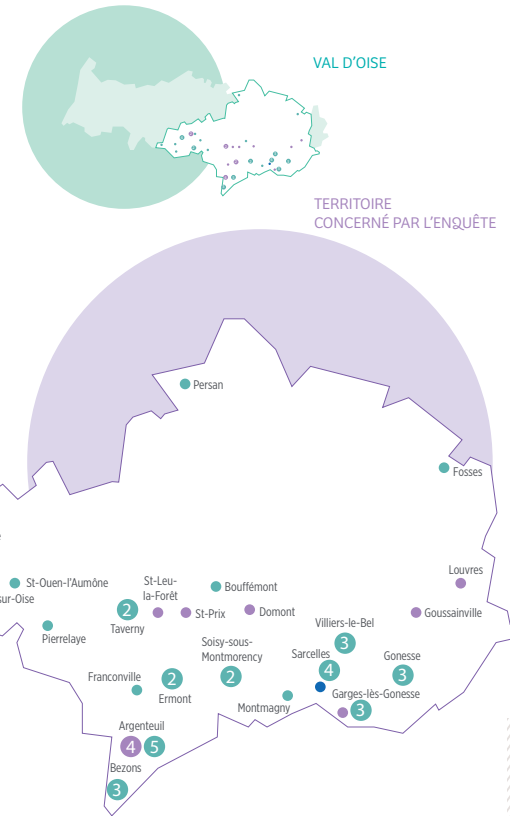


## FINANCEURS



**56** CENTRES SOCIAUX AGRÉÉS CAF EN 2013 (55 RÉPONDANT À L'ENQUÊTE)

**52** ADHÉRENTS À LA FÉDÉRATION DES CENTRES SOCIAUX



## MODES DE GESTION

**12**

● ASSOCIATIFS

**43**

● MUNICIPAUX

**1**

● CAF

**26,2M€** DE BUDGET CUMULÉ

**1 105** SALARIÉS  
583 ETP

**2 155** BÉNÉVOLES D'ACTIVITÉS

**850** HABITANTS ASSOCIÉS À L'INSTANCE DE PILOTAGE DANS 35 CENTRES SOCIAUX

**467 770 €** EN MOYENNE PAR CENTRE

## LES CENTRES SOCIAUX : ACTEURS INCONTOURNABLES DE LA FAMILLE

**100%** DES CENTRES SOCIAUX DÉVELOPPENT UN PROJET FAMILLE, 93 % D'ENTRE EUX BÉNÉFICIENT DE LA PRESTATION ANIMATION COLLECTIVE FAMILLES

Coordonné par un professionnel qualifié (réfèrent familles), les actions les plus fréquentes sont les sorties familiales, les manifestations festives, les actions parents/enfants, les relations parents/école.... Elles s'inscrivent dans une dynamique de développement social intégrant la mixité des publics et la recherche de leur autonomie.

**62%** DES CENTRES SOCIAUX ONT CONTRIBUÉ À SOUTENIR LES FAMILLES DANS L'ORGANISATION DE LEUR DÉPART EN VACANCES.

### LES ACTIONS PARENTALITÉ

Il s'agit d'accompagner les parents dans leur rôle éducatif en mettant à leur disposition des services et des moyens pour concilier vie familiale, vie professionnelle et vie sociale, tout en facilitant l'épanouissement et le bien-être des enfants.

Par son approche générale et transversale, la parentalité se décline dans toutes les actions du centre social.

**73%** DES CENTRES SOCIAUX MÈNENT DES ACTIONS SPÉCIFIQUES DANS LE CADRE DE DISPOSITIFS PARENTALITÉ.

78% CLAS, 68% LAEP, 58% REAAP

## UNE DYNAMIQUE PARTICIPATIVE, UNE RÉALITÉ ANCRÉE DANS LES PRATIQUES DES CENTRES SOCIAUX

Les centres sociaux sont des lieux qui facilitent l'émergence des initiatives et la participation des habitants.

**253 nouvelles personnes se sont impliquées dans les instances de pilotage.**

Ces instances favorisent les échanges et la production collective, à travers des commissions thématiques, des groupes de travail, des comités d'animation...

**66%** DES CENTRES SOCIAUX SOUTIENNENT LA PRISE D'INITIATIVE DES JEUNES : actions sportives et culturelles (*hip hop, projet théâtre, atelier slam, danse*), animations de quartier, projets citoyens ou humanitaires, organisation de séjours de vacances dont 40% en départ autonome.

## DES ACTIONS POUR TOUS

Les centres sociaux se préoccupent de la famille dans sa globalité en accompagnant toutes les catégories d'âge qui la composent.

**3 centres sociaux sur 4 mènent des actions pour différentes tranches d'âges de 6-17 ans ; pour 22 965 enfants et jeunes.**

< à 6 ans	82% des CS	136 enfants en moyenne par centre.
6 et 11 ans	77% des CS	170 enfants en moyenne par centre.
11 - 13 ans	79% des CS	81 enfants en moyenne par centre.
13 - 17 ans	66% des CS	108 jeunes en moyenne par centre.
16 - 25 ans	46% des CS	71 jeunes en moyenne par centre.

Les moins de 6 ans accompagnés de leur parent sont présents dans les LAEP (70%), les ateliers éducatifs (32%) et les ateliers-jeux proposés dans les ludothèques (25%).

Les 6-11 ans accueillis bénéficient de l'accompagnement à la scolarité (79%), d'accueil de loisirs (70%), d'activités d'éveil, sportives et culturelles (53%).

Les actions pour les adolescents (11-17 ans) se traduisent par des activités culturelles, sportives (90%), un accueil jeunes, ou des animations de rue (65%), par l'accompagnement aux projets (55%)

Les actions en direction des 16-25 ans portent sur l'accompagnement aux projets de loisirs éducatifs, scolaires ou professionnels, comme les Points Info Jeunesse, les forums sur la mobilité internationale des jeunes.

## UN ENJEU : LA FORMATION CONTINUE DES ACTEURS

L'engagement des bénévoles s'appuie sur un processus de formation visant le renforcement de leurs compétences dans la conduite de certaines activités : aide scolaire ou alphabétisation, technique (*randonnée, ateliers, réunions, secourisme, informatique*) et favorisant les échanges sur leur rôle de bénévole (*éthique, pouvoir, posture*).

3 rencontres départementales organisées par la Fédération départementale des centres sociaux du Val d'Oise ont réuni une centaine de participants sur la relation bénévoles – salariés.

**214 formations ont été suivies par les salariés des centres sociaux.**

Ces formations sont principalement orientées sur le développement des compétences mais n'aboutissent pas nécessairement à l'obtention de diplômes.